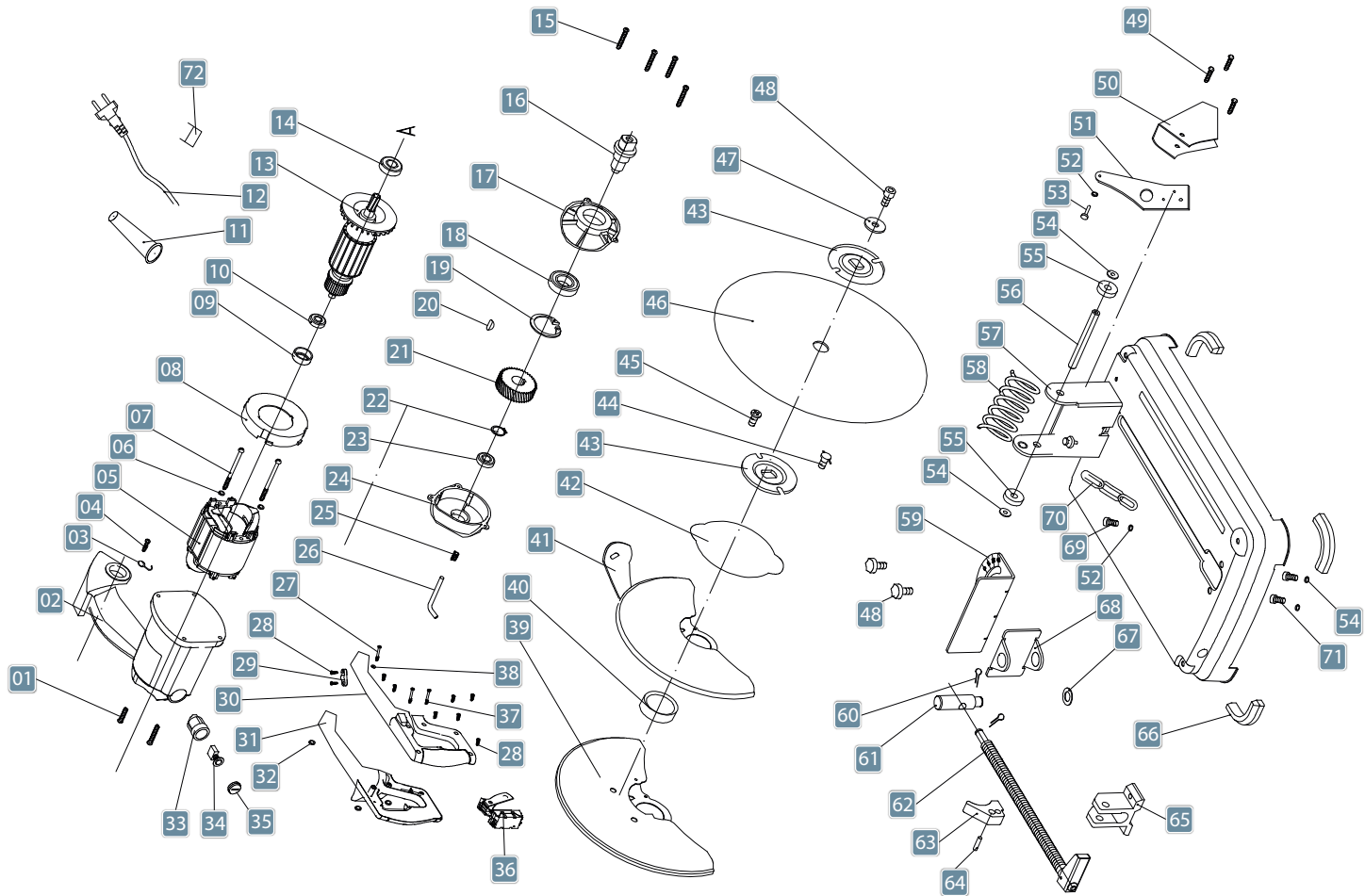


CATÁLOGO DE PEÇAS MENEGOTTI
SERRA DE CORTE
MSC 2200



MENEGOTTI[®]
MÁQUINAS PARA CONSTRUÇÃO CIVIL



POS.	DESCRIÇÃO	QTD.	CÓDIGO
1	Parafuso Phillips M5X12X0,8	2	29114556
2	Braço de Articulação	1	29114557
3	Gancho Corrente	1	29114558
4	Parafuso Phillips M6X20X1,0	1	29114559
5	Estator 127V	1	29114560
	Estator 220V	1	29114561
6	Arruela de Pressão M5	2	21030403
7	Parafuso Phillips M5X65X0,80 RP	2	29114562
8	Anel de Bloqueio	1	29114563
9	Assento do Rolamento	1	29114564
10	Rolamento 6000 2RS	1	22020501
11	Luva do Cabo Elétrico	1	29114565
12	Cabo Elétrico	1	29114566
13	Rotor 127V	1	29114567
	Rotor 220V	1	29114568
14	Rolamento 6202 2RS	1	29751181
15	Parafuso Phillips M5X55X0,80	4	29114569
16	Eixo	1	29114570
17	Proteção Frontal	1	29114571

POS.	DESCRIÇÃO	QTD.	CÓDIGO
18	Rolamento 6203 2RS	1	29113650
19	Anel Elástico Ø40 DIN 472	1	21060235
20	Chaveta	1	29114572
21	Engrenagem	1	29114573
22	Anel Elástico Ø17 DIN 471	1	21060115
23	Rolamento 629 RSL	1	22020141
24	Caixa de Engrenagens	1	29114574
25	Mola do Pino de Trava	1	29114575
26	Pino de Trava	1	29114576
27	Parafuso Phillips M5X25X0,80	1	29114577
28	Parafuso Phillips Auto Atarrachante ST3.9X14	9	29114578
29	Prensa cabo	1	29114579
30	Alça Direita	1	29114580
31	Alça Esquerda	1	29114581
32	Porca M5X0,80	3	21021103
33	Porta Escova de Carbono	2	29114582
34	Escova de Carbono	2	29114583
35	Tampa Porta Escova	2	29114584
36	Interruptor	1	29114585

POS.	DESCRIÇÃO	QTD.	CÓDIGO
37	Parafuso Phillips M5X40X0,8 RP	2	29114586
38	Arruela Lisa M5	1	21030707
39	Proteção Fixa	1	29114587
40	Luva para Proteção Móvel	1	29114588
41	Proteção Móvel	1	29114589
42	Tampa da Proteção	1	29114590
43	Grampo Interno	2	29114591
44	Parafuso Borboleta M6X8X1	1	29114592
45	Parafuso Phillips M6X8X1	1	29114593
46	Disco de Corte Ø355mm	1	63030208
47	Grampo	1	29114594
48	Parafuso Sextavado M10X20X1,5	3	29114595
49	Parafuso Phillips M5X15X0,8	3	29114596
50	Proteção Faíscas	1	29114597
51	Tirante de Movimentação	1	29114598
52	Porca Sextavada Autotravante M6X1	2	21021126
53	Parafuso Sextavado Flangeado M6X12X1	1	29114599
54	Porca Sextavada Autotravante M10X1,5	4	21021206

POS.	DESCRIÇÃO	QTD.	CÓDIGO
55	Arruela de Conexão	2	29114600
56	Pino de Articulação da Serra	1	29114601
57	Base da Serra	1	29114602
58	Mola de Retorno Basculamento	1	29114603
59	Placa Fixa	1	29114604
60	Contra Pino	2	29114605
61	Pino de Ajuste	1	29114606
62	Fuso	1	29114607
63	Castanha de Engate Rápido	1	29114608
64	Pino Elástico	1	29114609
65	Mancal da Castanha	1	29114610
66	Coxim de Borracha	4	29114611
67	Arruela Plana Ø8.5XØ22X1.5	2	29114612
68	Chapa de Ajuste	1	29114613
69	Parafuso Sextavado Flangeado M6X18X1	1	29114614
70	Corrente	1	29114615
71	Parafuso Sextavado Flangeado M8X20X1,25	2	29114616
72	Capacitor Elétrico	1	29114617

MENEGOTTI[®]

MÁQUINAS PARA CONSTRUÇÃO CIVIL

www.grupomenegotti.com
www.menegotticonstrucao.com
www.mgtmovimentacao.com.br
www.mccasaecampo.com.br

Menegotti Indústrias Metalúrgicas Ltda.

Rua: Erwino Menegotti, 381 | 89.254 000 | Jaraguá do Sul | SC | Brasil
CNPJ: 84.431.154/0001-28
Tel: +55 47 3275 8000
Fax: +55 47 3275 8001
0800 727 8033